

## Laxå Vatten AB

Postadress: Box 60, 695 22 Laxå

Besöksadress: Laxå avloppsverk, Esabvägen, Laxå

Tfn (växel): 0584 - 47 32 00

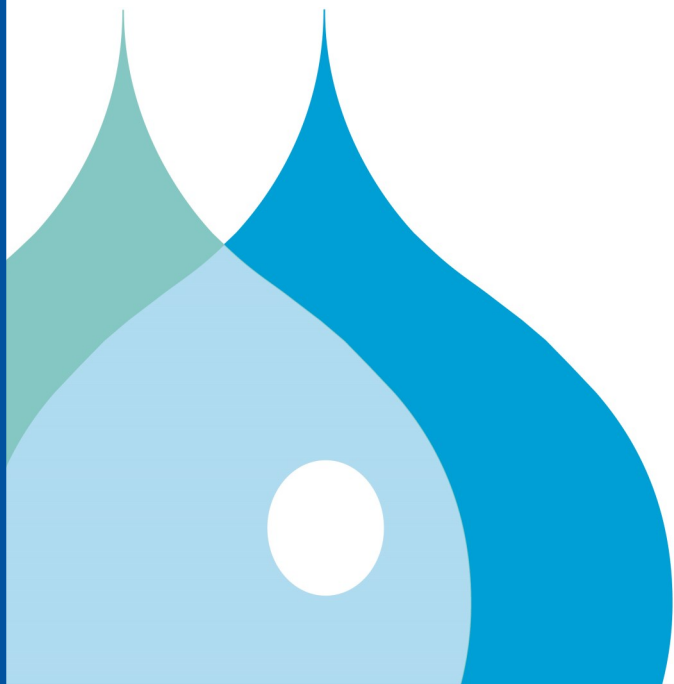
Kundtjänst (mån-fre 08.00-12.00): 0584 - 47 32 03

Felanmälan (icke ordinarie arbetstid): 070 - 335 84 95

[info@laxavatten.se](mailto:info@laxavatten.se)

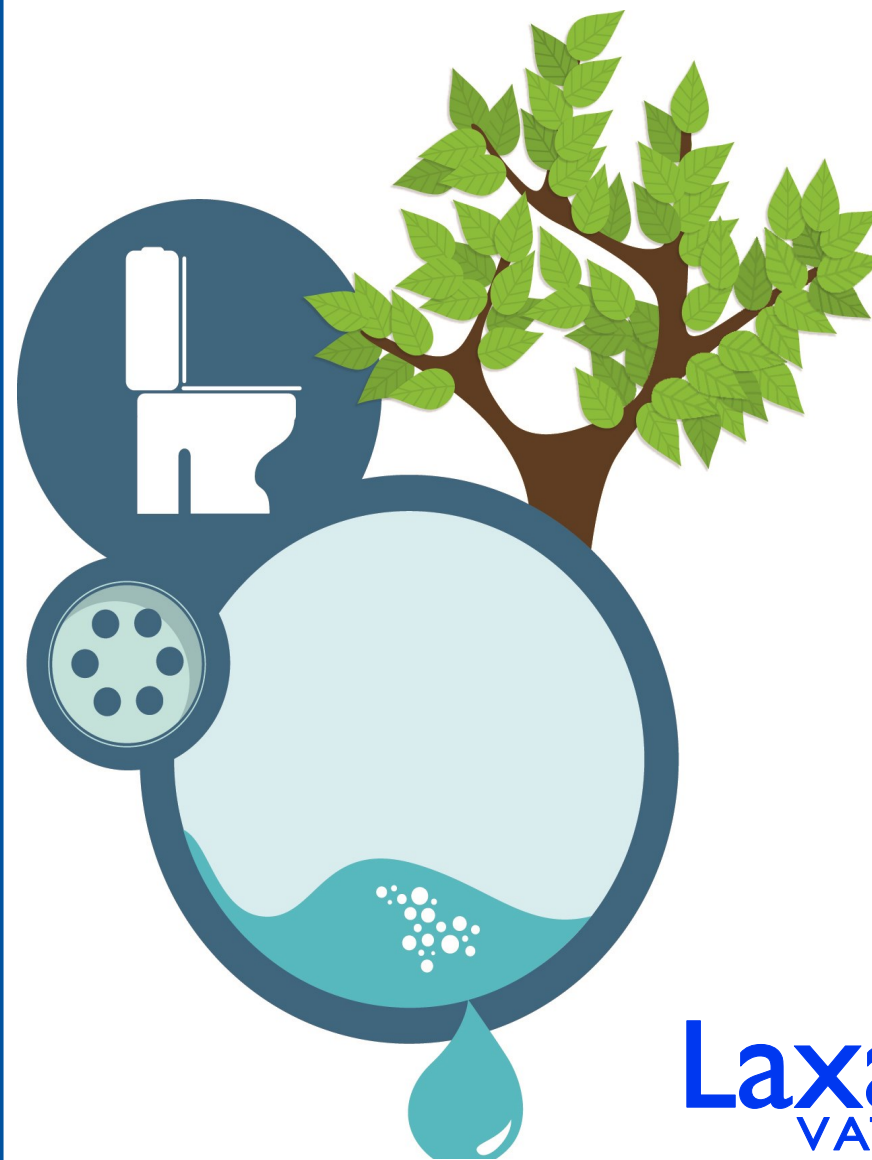
[www.laxavatten.se](http://www.laxavatten.se)

På vår hemsida kan VA-taxa 2018 och ABVA (Allmänna bestämmelser för vatten- och avloppsanläggningar) laddas ned och läsas i sin helhet.



# TAXOR 2018

Information om VA-taxan i  
Laxå Kommun



**Laxå**   
VATTEN

## Så här är taxan uppbyggd

Va-taxan består av en fast avgift (A) och en rörlig förbrukningsavgift (B).

**Den fasta avgiften** beror på hur stor din vattenmätare är. De allra flesta har den minsta storleken (qn 2,5) på sin vattenmätare och betalar då den lägsta fasta avgiften. De större vattenmätarna används i fastigheter där det finns behov av att kunna ta ut större mängder vatten under kort tid.

**Den rörliga avgiften** består av att du betalar en viss summa för varje kubikmeter (1000 liter) vatten som passerar din vattenmätare.

Alla avgifter är inkl. moms

### VA-TAXA

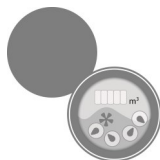
A)	en fast avgift per år och mätare qn 2,5 (vanligaste mätarstorleken)	2 969 kr
	qn 6,0	8 866 kr
	qn 10,0	17 722 kr
	för mätare med pulsgivare tillkommer	284 kr
B)	en avgift per m <sup>3</sup> levererat dricksvatten	21,06kr
C)	en avgift per år och lägenhet för flerbostadshus och därmed jämfäst fastighet	965 kr
D)	en avgift per år och varje påbörjat 1000-tal m <sup>2</sup> tomtyta för annan fastighet	417 kr

### Kontrollera din mätarställning!

Du som fastighetsägare är skyldig att snarast meddela oss på Laxå Vatten om vattenmätaren antas visa fel.

När du får din räkning, kontrollera den uppskattade mätarställningen mot den verkliga mätarställningen.

Ett normalhushåll förbrukar 150 m<sup>3</sup> vatten per år för bostadshus. Kontakta oss vid stor avvikelse för justering av årsförbrukningen inför nästa faktura. Stor förbrukning kan tyda på vattenläckage, till exempel en rinnande toalett.



Vattenmätaren är Laxå Vatten AB:s egendom och får endast bytas eller demonteras av Laxå Vattens personal. Vattenmätaren ska läsas av, minst en gång per år samt vid byte av fastighetsägare.

Tänk på att skydda mätaren mot frost och åverkan.

#### Prisexempel:

En vanlig villa (mätarstorlek qn 2,5) med en vattenförbrukning på 150 m<sup>3</sup>/år betalar 6 128 kr/år.

150 m<sup>3</sup>/år är normal förbrukning för ett hushåll med 4 personer, men vattenförbrukningen kan variera mycket mellan olika hushåll.

## Exempel på övriga åtgärder med avgift

Kontroll av vattenmätare på begäran av fastighetsägare	1 060 kr
Byte av skadad eller sönderfrusen mätare	798 kr
Avstängning och återkoppling av vattentillförsel vid bristande betalning mm	1 060 kr
Avstängning och återkoppling av vattentillförsel på begäran av fastighetsägaren	530 kr
Byte av trasig plombering som fastighetsägaren orsakat	530 kr
Länsning av vattenmätarbrunn i samband med vattenmätare eller avläsning	530 kr
Hyra av brandpostmätare per månad exkl. vattenförbrukning	211kr

Information om ytterligare avgifter finns i VA-taxa 2016. Kan laddas ned och läsas på vår hemsida.

## Vad används VA-taxan till?

Kvalitetssäkrat dricksvatten levererat direkt hem till din kran. I det ingår drift, övervakning och underhåll av våra vattenverk, kvalitetskontroll av vattnet (både före och efter behandling i vattenverken) och underhåll av vattenledningsnätet.

Bortledning och rening av avloppsvatten. I det ingår underhåll av avloppsledningsnätet, drift, övervakning och underhåll av avloppsverken och kontroll av att vattnet som släpps ut från avloppsverken håller godkänd kvalitet.

Bortledning och omhändertagande av dagvatten (regn- och smältvatten) från gator och andra hårdgjorda ytor.

Alltid personal i beredskap för att hantera problem med VA-försörjningen under helger och kvällar.

Administration (fakturering, ekonomi, planering, rapportering till kontrollmyndigheter m.m.).

Kundservice (kundtjänst, informationsmaterial m.m.)